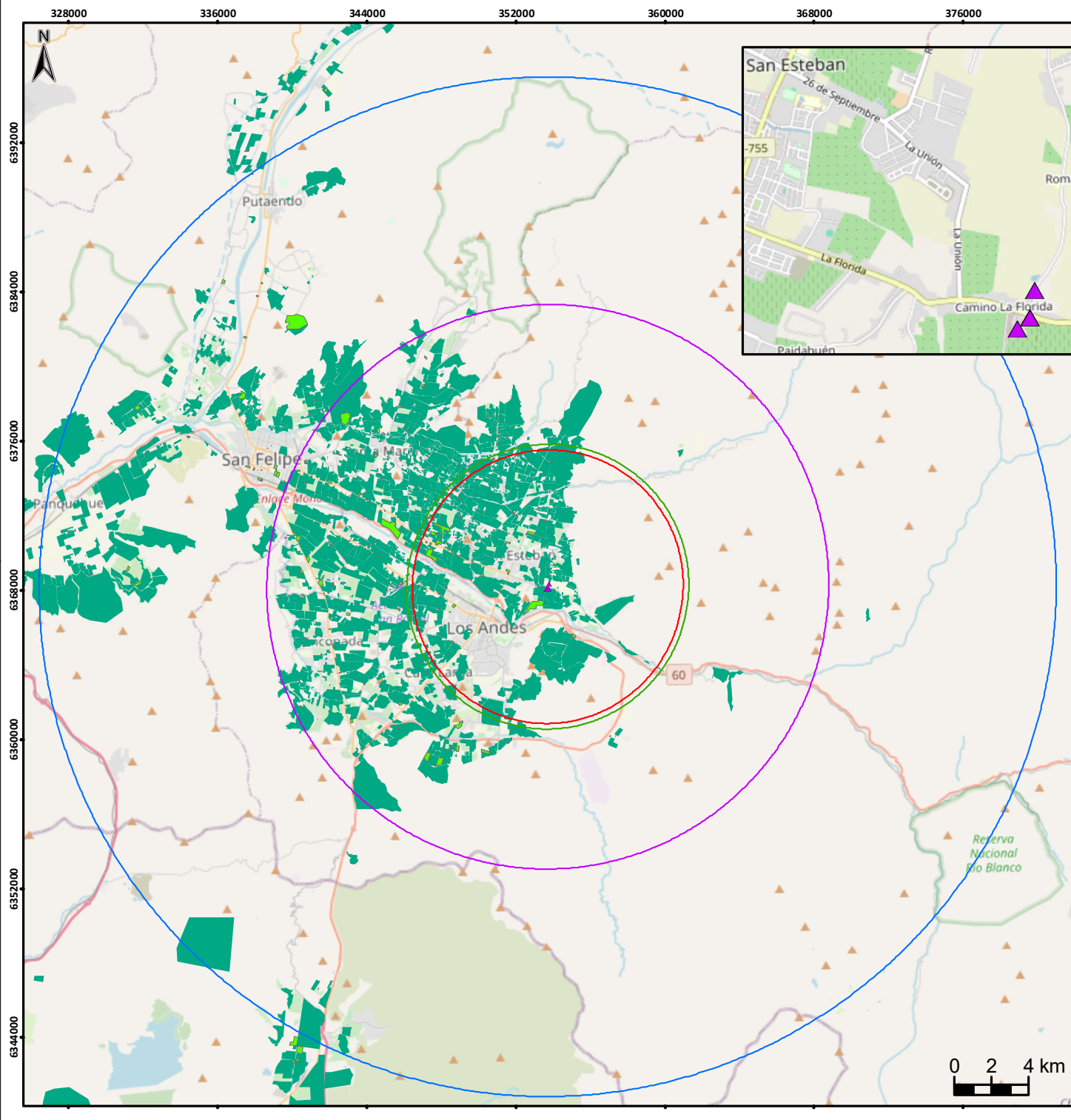
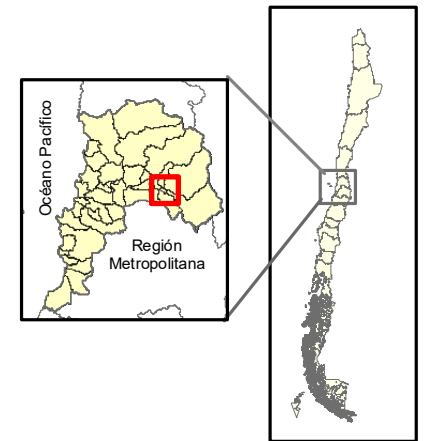


**Servicio Agrícola y Ganadero**  
**Detección de *Ceratitis capitata* en**  
**la Región de Valparaíso**  
**Campaña El Sauce - Marzo 2024**



**Legenda**

-  Detecciones al 26-03-2024
-  Área de 7,2 km
-  Área de 7,5 km
-  Área de 15 km
-  Área de 27,2 km
-  Predios (CSG)
-  Plantas (CSP)
-  Límite Comunal



**Información Cartográfica**  
Proyección Transversal Mercator  
Datum WGS 84 - Huso 19 Sur  
Escala de Referencia: 1:300.000

